

PANEL'PC es un gestor de ALARMAS TÉCNICAS en BUS integra características de asistencia operador, la historia con archivo en memoria USB.



PANEL'PC



El PANEL'PC es la evolución lógica de una instalación equipada en locale de paneles alarmas J3000/J3105 o J3500. Permite la centralización y gestión de alarmas remotas, utilizando el J3000/J3105 y J3500 como interfaces inteligentes. Seguridad : El PANEL'PC repatria los informaciones de alarmas presente en las interfaces J3000/J3105/J3500. En caso de pérdida de comunicación, los paneles locales seguirán realizando su función, es decir gestionar las alarmas localmente. Velocidad : Las detecciones y los tratamientos de alarmas están realizados por cada uno de los J3000/J3105/J3500 en el BUS.

El PANEL'PC hace una declaración cíclicos de nuevos estados en cada uno de ellos. Es un sistema multitarea. Esto se traduce en un tiempo mínimo de tratamiento.

CENTRALIZACIÓN COMPLETA DE FALTAS TÉCNICAS :

- El PANEL'PC es un centralizador de alarmas por BUS RS485, que permite administrar 64 módulos desplazados de 12 alarmas o módulos de entradas/salidas. Su pantalla táctil permite efectuar todas las operaciones sin teclado adicional (ayuda al operador, historial, archivo). Permite el reenvío o informe a otras subestaciones. Puede ser utilizado tanto en subestación como en sala de control.
- En la fachada de armario local, para un control de las alarmas y de los estados, con historial para trazabilidad.
- En sala de control, con agrupamiento por Bus de las alarmas locales remotas resultantes de los paneles de alarmas locales.
- Informe a otras posibles subestaciones.



DESCRIPCIÓN :

- El PANEL'PC incorpora :
- Presentación visual de las alarmas con confirmación en pantalla.
 - Ayuda al operador o consigna para cada una de las vías que permite indicar al operador los pasos a seguir en función de la alarma presente.
 - Visualización de los historiales del período.
 - Revisualización de los historiales de un período (10 000 páginas posibles).
 - Impresión de alimentación continua con marca de tiempo.
 - Informe remoto de las alarmas a uno o varios abonados a través del BUS (ej. : guarda, servicio técnico, sala de control).
 - Salidas para mandos a distancia posibles.
 - Archivo en clave de memoria USB.
 - Varios niveles de seguridad.

LOS MENÚS OPERADORES :



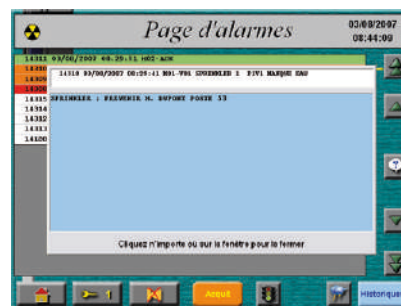
El PANEL'PC está provisto de una pantalla táctil y no precisa por tanto teclado.

Presentación automática de la página de alarmas.

Posibilidad de visualizar la ayuda al operador que informa sobre los pasos a seguir en función de la vía indicada en pantalla.

El historial consultable en el PANEL'PC o en otra estación.

Protección de ciertas funciones mediante código de acceso jerárquico.



LOS MENÚS PARAMETRAJES :

Todos los menús son intuitivos con teclas «en pantalla» fácilmente localizables. Una página de «Menú General» permite el acceso a los otros submenús.

Pantalla «código de acceso» :

Diferentes niveles jerárquicos con nombre del operador y código personal.

Pantalla de alarmas :

Cada vía en entrada puede ser parametrada de múltiples maneras :

- Con aparición en pantalla.
- Con desactivación.
- Con impresión.
- Con almacenamiento del historial.

Posibilidad de asociar a cada vía una ayuda al operador específica o CONSIGNA.

La función «Espejo» o retorno permite reenviar alarmas, incluso en síntesis, a otros puestos de reagrupación (guarda, local técnico o de vigilancia, sala de control...).

Las consignas o «ayuda al operador» puede crearse en todo momento.

Posibilidad de realizar la fijación de parámetros de otra subestación y de cargarla posteriormente en el PANEL'PC.

Actualización :

Está incorporado un sistema de actualización del software. Al reiniciar, el PANEL'PC cargará el nuevo programa ubicado en la clave de memoria USB.

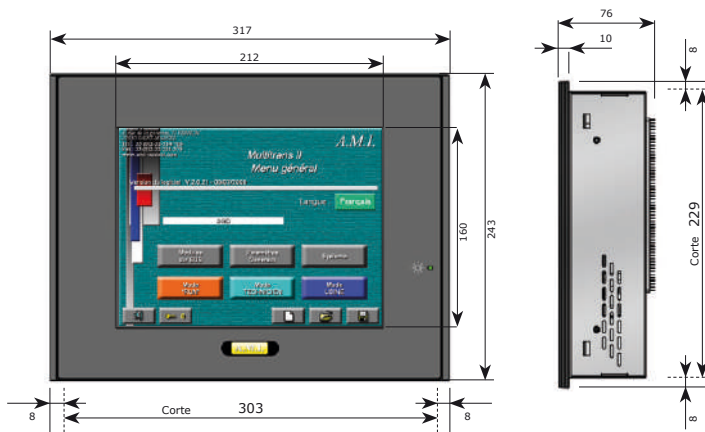
Menú de mantenimiento integrado :

La clave de memoria USB permite explotar los datos o el parametraje en otra estación sin detener la utilización en curso del PANEL'PC.



CARACTERÍSTICAS TÉCNICAS :

Alimentación	24Vcc ou 230Vac
Temperatura nominal	0°C / +50°C
Temperatura de almacenamiento	-20°C / +60°C
Humedad	20% à 90%
Protección en frontal	IP65
Protección en parte posterior	IP22
Dimensiones :	
L x l x p	317 x 243 x 76 mm
sección	229 x 303 mm
Peso	5,5kg



Material que se suministra :

- PANEL'PC con parametraje de fábrica.
- Clave de memoria USB con programa.
- Altavoz adicional.

Opción :

El KIT AMPLI AUDIO le permite añadir una opción de sonido a sus alarmas de PANEL'PC, el PANEL'PC no tiene un altavoz.

El KIT AMPLI AUDIO consta de dos partes, un amplificador que se puede montar en un carril DIN, y un altavoz impermeable que cabe en un gabinete o panel de control. El amplificador le permite modular el volumen del sonido de acuerdo con su entorno.

Réf. : G0500-02-05

